

CREC Eixp., Cwk.

CREC is the leading coworking company in Barcelona and this project, its second space, is located in the heart of the modernist Eixample.

Distributed between the street level and the basement, its more than 700 m2 offer large work spaces for more than 100 people: flexible work areas, private offices, common areas, meeting rooms.

The concept was clear: to create a relaxed, fresh and orderly work environment, where the existing elements dialogue with the new architectural ones, on a neutral surface with a light gray colored base.

A long anthracite-coloured corridor, marked by lines of LEDs and with the company motto "això és coworking" (this is coworking) in sight, welcomes visitors behind the sliding glass door, with the intention of transform an ordinary fire corridor into an architectural-decorative element that draws attention from the sidewalk.

Once inside the main area, colored elements - either closed volumes or defined by metallic elements - dominate the space and rest on the neutral gray horizontal plane. The kitchen/dining room is delimited by lines of dark red metal. The flex area is located parallel to the entrance volume and is externally painted in a soft pink color

Specifications

Coworking Space 700 m2
Complete Renovation
Location: Barcelona

and illuminated by a system of suspended LED tubes. Opposite the pink volume, two wooden phonebooths are internally painted in shades of green and teal.

The triangular volume of the staircase appears through the ground, piercing its slope by one of the white columns that inhabit the entire floor. Behind the door, the space is completely pink. This volume connects the ground floor with the basement, intended for closed offices in the form of houses.

On both floors, the bright yellow air conditioning pipes unify the space with a strong gesture that floats over all the elements.

Barcelona 2017  Serboli Bureau

CREC Eixp., Cwk.

CREC es la empresa líder en coworking de Barcelona y este proyecto, su segundo espacio, está situado en pleno corazón del Eixample modernista.

Repartidos entre planta calle y sótano, sus más de 700 m² ofrecen amplios espacios de trabajo para más de 100 personas: áreas de trabajo flexible, despachos privados, zonas comunes, salas de reuniones.

El objetivo del proyecto era el de crear un ambiente de trabajo dilatado, fresco y ordenado, donde los elementos existentes dialogasen con las nuevas intervenciones arquitectónicas, sobre una superficie neutra de color gris claro de base.

La intención de transformar un largo corredor de incendios en un elemento arquitectónico-decorativo, que llamase la atención desde la acera, ha llevado a la configuración de un pasillo de color antracita, marcado por líneas de LED y con el lema de la empresa "això és coworking" (esto es coworking) que da la bienvenida a los visitantes tras la puerta corredera de cristal.

Una vez dentro del área principal, los elementos de color - ya sean volúmenes ce-

Specifications

Espacio de Coworking 700 m²
Reforma Completa
Ubicación: Barcelona

rrados o espacios definidos por medio de elementos metálicos - dominan el ambiente y descansan visualmente en el plano horizontal gris neutro. La cocina/comedor queda delimitada por líneas de metal rojo oscuro. El área flex, ubicada paralelamente al volumen de la entrada, está pintada externamente en un suave color rosa y es iluminada por un sistema de tubos LED suspendidos. Frente al volumen rosa, dos pho-neboots de madera están pintados internamente en tonos de verde y verde azulado.

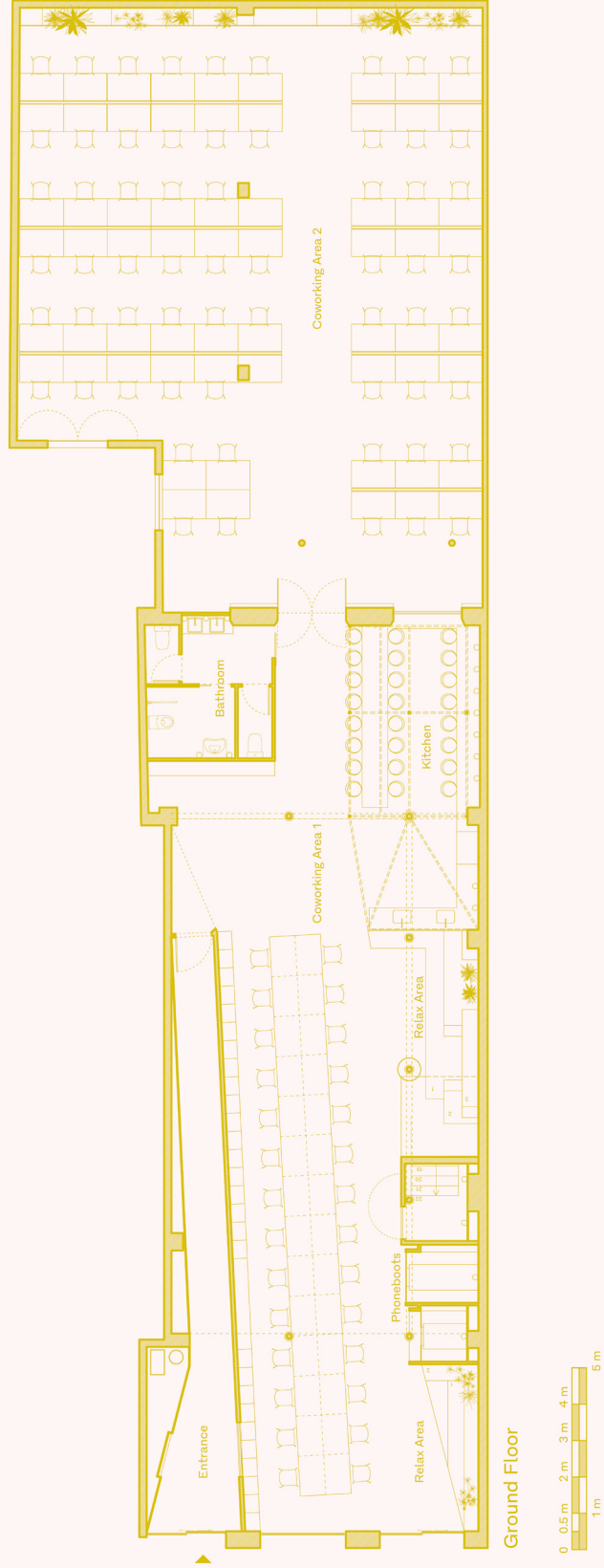
El bloque triangular de la escalera, atravesado en su pendiente por una de las columnas blancas de la planta, aflora del suelo en un tono amarillo que resalta su volumen. Tras la puerta, el interior del bloque es completamente rosa y conecta la planta baja con la planta sótano, destinada a oficinas más privadas concebidas en forma de casas.

En ambas plantas, las tuberías de aire acondicionado de color amarillo brillante unifican el espacio como un fuerte signo gráfico que flota tridimensionalmente sobre todos los elementos.

Barcelona 2017  Serboli Bureau

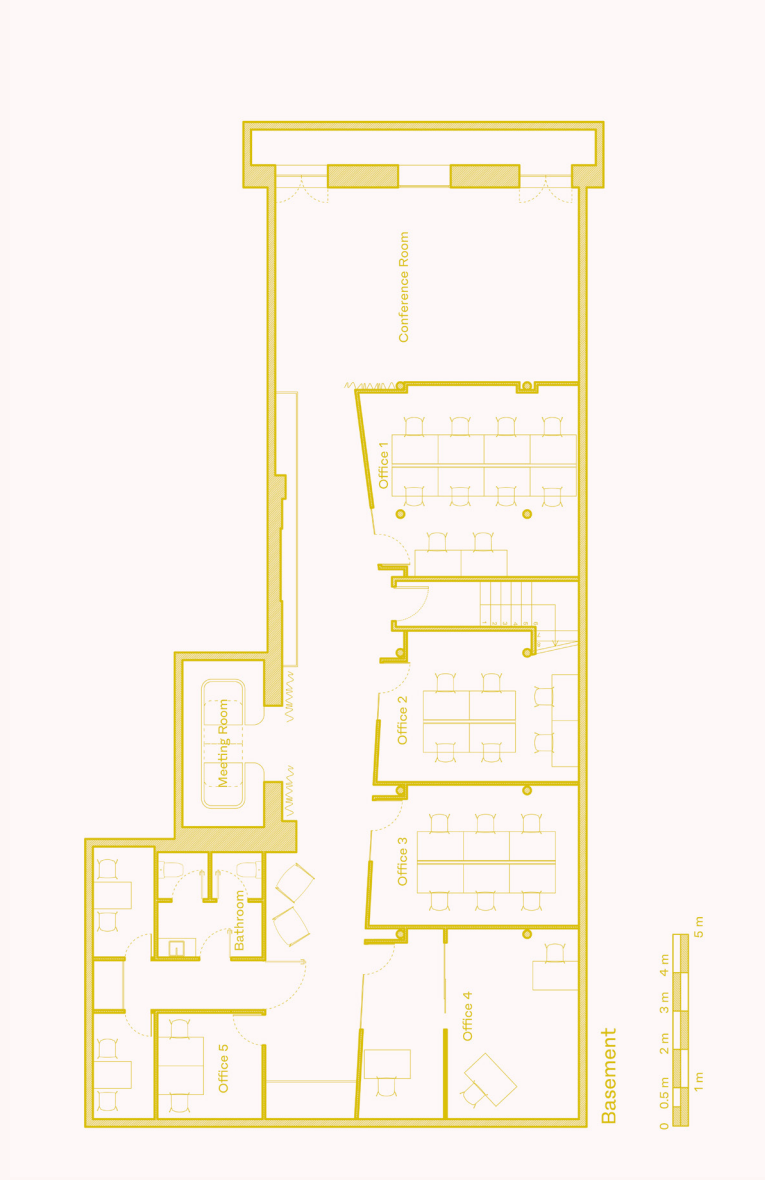
CREC Eixp., Cwk.

Project: CREC Eixp., Cwk.
Ground Floor Plan



CREC Eixp., Cwk.

Project: CREC Eixp., Cwk.
Basement Plan



Project: CREC Eixp., Cwk.
Entrance / Coworking Area 1



CREC Eixp., Cwk.



Project: CREC Eixp., Cwk.
Entrance / Coworking Area 1



CREC Eixp., Cwk.



Project: CREC Eixp., Cwk.
Phoneboots / Relax Area



CREC Eixp., Cwk.



Project: CREC Eixp., Cwk.
Kitchen Space



CREC Eixp., Cwk.



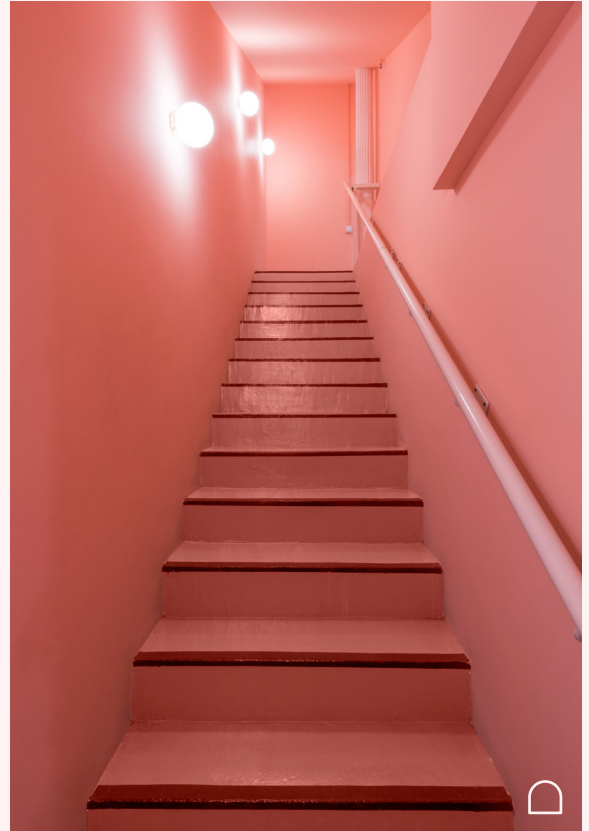
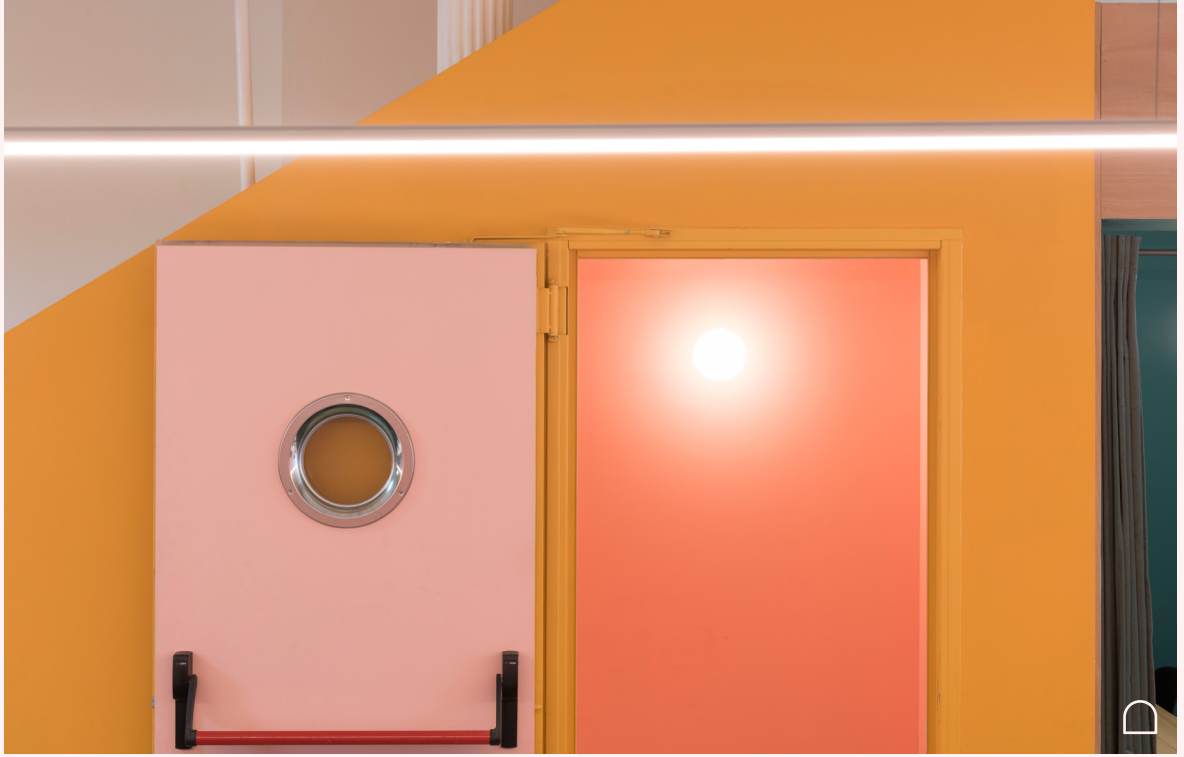
Project: CREC Eixp., Cwk.
Coworking Area 2



CREC Eixp., Cwk.



Project: CREC Eixp., Cwk.
Staircase



CREC Eixp., Cwk.

Project: Sinérgics, Cwk.
Basement Offices



**CREC Eixp. i
Cwk.**

