

Flor de Lliri, Apt.

For the commission of this project, in a 13th century building in the Born district of Barcelona, the old property was completely transformed into a vibrant new apartment, home to a professional Italian woman fashionista.

Original layout (highly compartmented) was completely reversed, thus recovering the large proportions of the old spaces, with 4 m vaulted ceilings, high, large windows and thick walls. All the previous partitions were demolished, leaving only a thick structural wall around the new bedroom.

The project is developed as a sequence of three volumes, different in color and textures, which emphasize the space and resolve the limitations given by the thick structural walls.

The blue volume, in lacquered wood, is made up of a full-height wardrobe system that covers the structural walls of the bedroom and expands in the entrance area. These closets hide a second, more private access to the bedroom and respond to the precise request of the client to exaggerate with the storage space. In this way we also generate a hierarchy between the environments, clearly separating the entrance area from the living room, and marking a small study area.

Specifications

Apartment 69 m2
Complete Renovation
Location: Barcelona

A second volume is shaped like an arch in a coral color that dominates the kitchen space and hides a small bathroom/laundry. This volume gives character to the space and its shape highlights its imposing height, which measures more than 4 meters.

Between the two previous volumes, there is a third intermediate one, whose white surface is treated with a rough paint. This volume contains the bedroom and houses a slender and monumental pink door, which, once opened, creates continuity between the day and night areas, thus providing new proportions to the space.

Between the two big windows, the golden disc of a Fold Lamp is presiding the dining area, expressly designed for this project.

A made-to-measure lacquered table, a large and square sofa by Hay and some Kettal furnitures recall the colors of the three volumes in pure and somewhat spartan geometric shapes.

Barcelona 2018  Serboli Bureau

Flor de Lliri, Apt.

Para el encargo de este proyecto, se transformó por completo una antigua propiedad, ubicada un edificio del s. XIII en el barrio del Born de Barcelona, en un nuevo apartamento vibrante, hogar de una mujer italiana profesional de la moda.

La distribución original, muy compartimentada, ha sido radicalmente modificada para recuperar las grandes proporciones de los antiguos espacios, con techos abovedados de 4 m de altura, muros gruesos y grandes ventanales. Todos los tabiques existentes han sido demolidos, dejando solo la pared estructural alrededor del nuevo dormitorio.

El proyecto se desarrolla como una secuencia de tres volúmenes, diferentes en color y texturas, que enfatizan el espacio y resuelven las limitaciones dadas por los gruesos muros de carga.

El volumen azul, en madera lacada, se compone de un sistema de armarios a toda altura que reviste los muros estructurales del dormitorio y se expande hacia la zona de la entrada. Estos armarios esconden un segundo acceso más privado al dormitorio y responden a la petición precisa de la cliente de dotar el apartamento del máximo espacio de almacenamiento posible. De esta manera se ha establecido también una jerarquía entre los ambientes, separando claramente la zona de entrada de la sala de estar y marcando también una pequeña

Especificaciones

Apartamento 69 m2
Reforma Completa
Ubicación: Barcelona

zona de estudio.

Un segundo volumen tiene forma de arco de color coral que domina el espacio de la cocina y oculta un pequeño baño/lavandería. Este bloque aporta carácter al espacio y su forma evidencia la imponente altura del ambiente, que mide más de 4 metros.

Entre los dos volúmenes anteriores, se encuentra un tercero intermedio, cuya superficie blanca está tratada con una pintura rugosa. Este volumen contiene el dormitorio y alberga una esbelta y monumental puerta rosa, que una vez abierta, genera continuidad entre la zona de día y la de noche, proporcionando así nuevas proporciones al espacio.

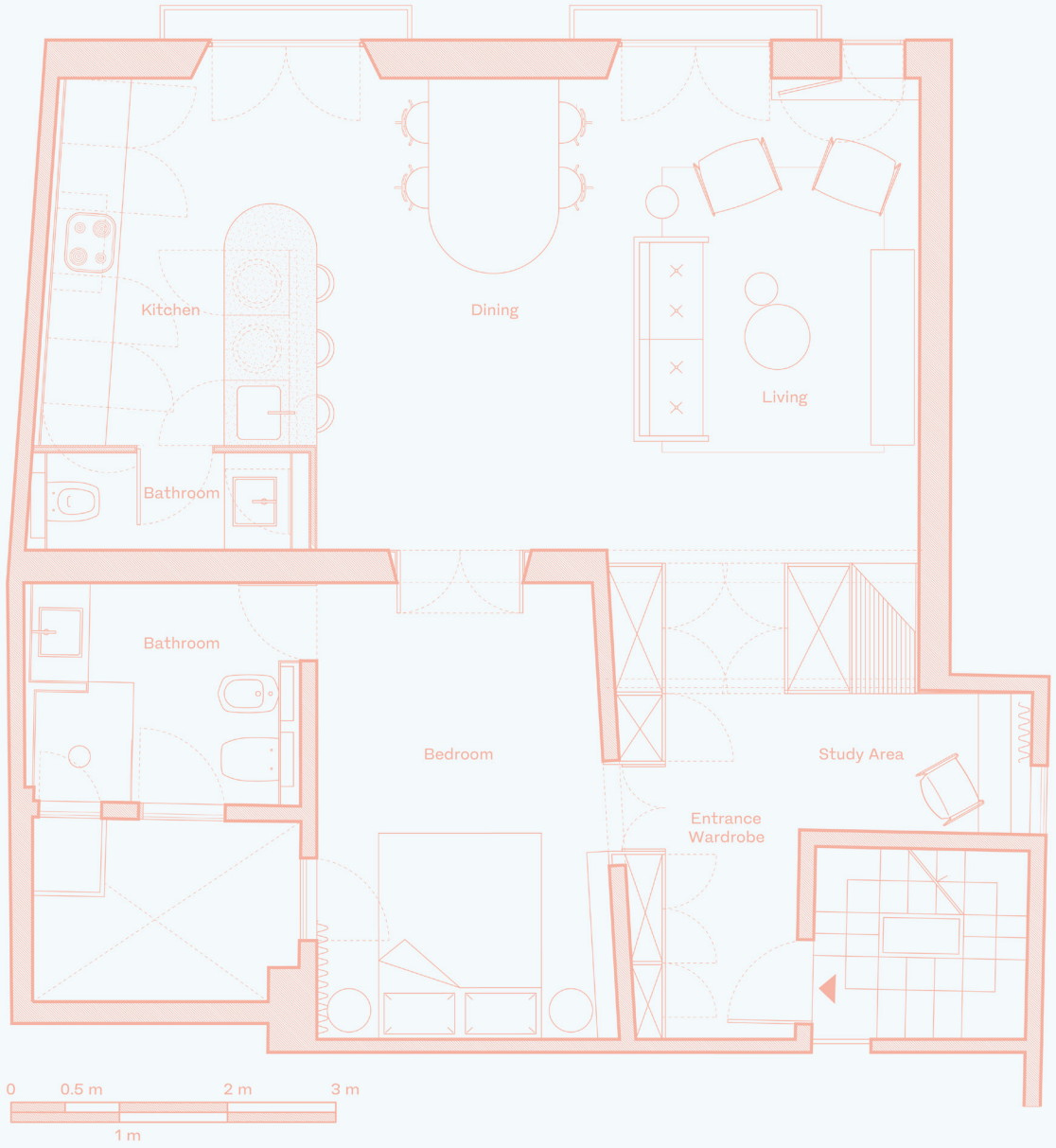
Entre los dos grandes ventanales, el disco dorado de la Fold Lamp - diseñada expresamente para este proyecto - preside la zona de comedor.

Una mesa lacada hecha a medida, un sofá grande y cuadrado de HAY y algunos elementos de mobiliario de Kettal remandan a los colores de los tres volúmenes, con formas geométricas puras y algo espartanas.

Barcelona 2018  Serboli Bureau

Flor de Lliri, Apt.

Project: Flor de Lliri, Apt.
Plan



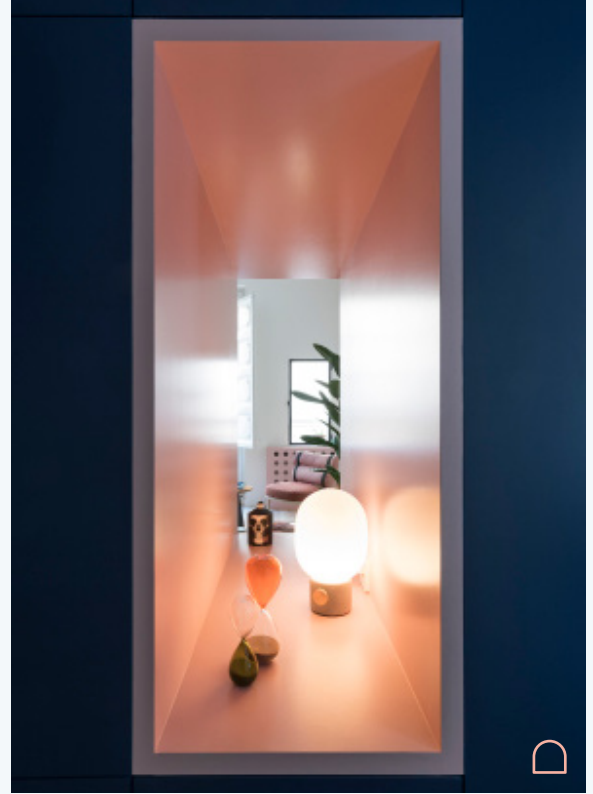
Project: Flor de Lliri, Apt.
Living Space / Storage Unit Partition



Flor de Lliri, Apt.



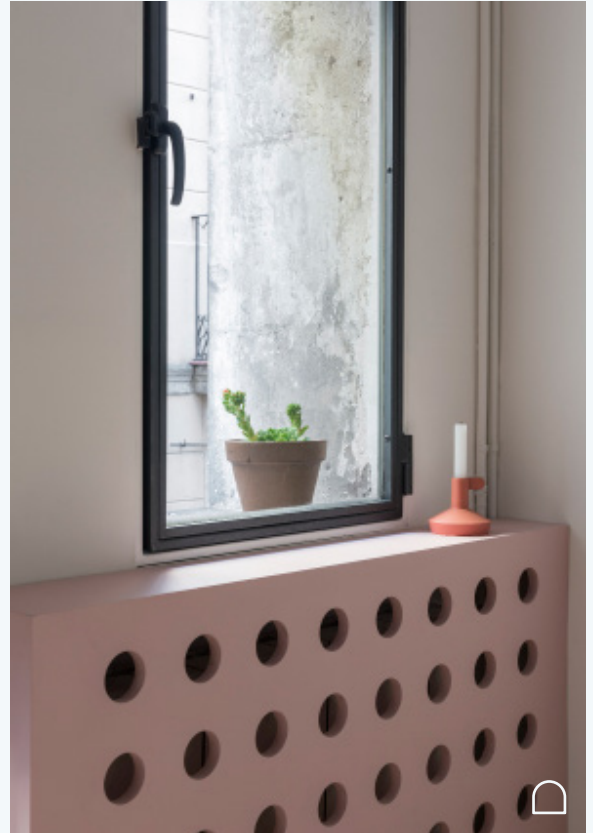
Project: Flor de Lliri, Apt.
Storage Unit Partition from Entrance / Details



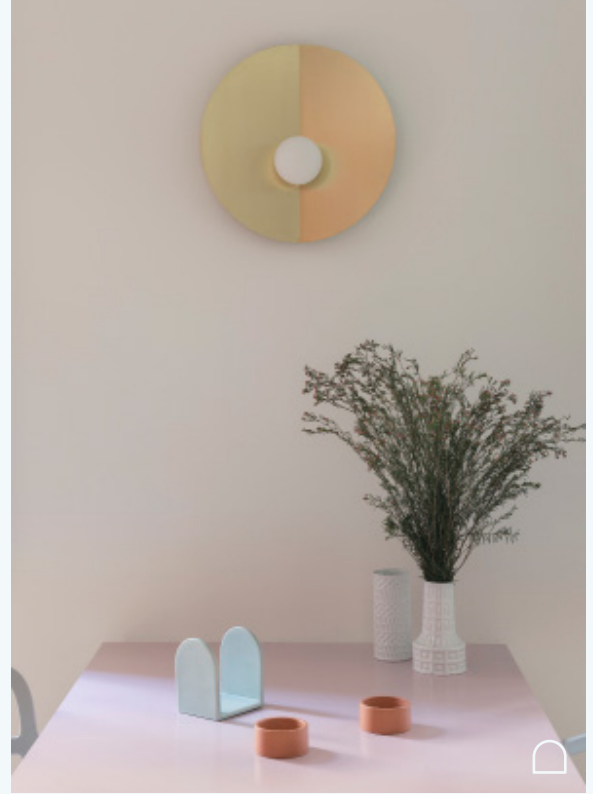
Flor de Lliri, Apt.

Project: Flor de Lliri, Apt.
Dining and Living Space / Details

Flor de Lliri, Apt.

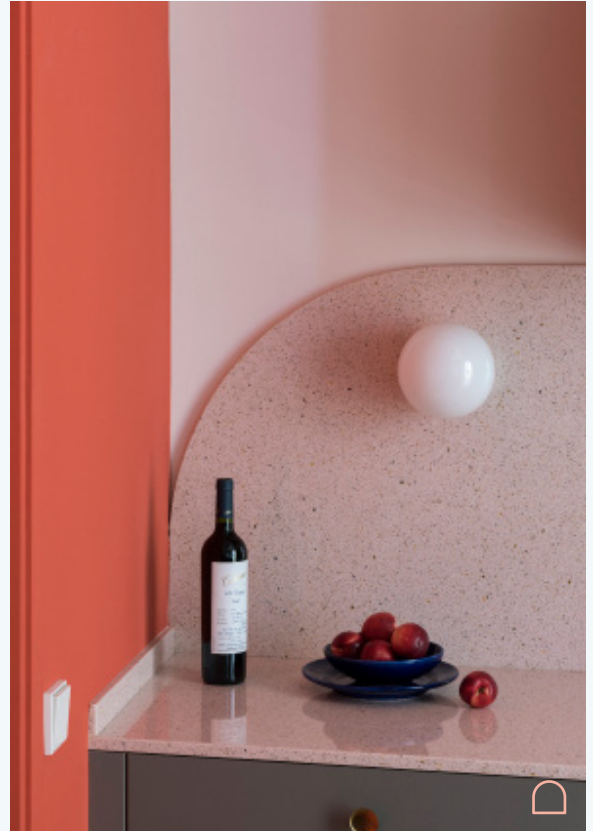


Project: Flor de Lliri, Apt.
Kitchen and Dining Space / Globe Fold Sconce - Custom made wall lamp



Flor de Lliri, Apt.

Project: Flor de Lliri, Apt.
Kitchen Space / Details



Flor de Lliri, Apt.