

# Mediabrand, Offs.

Located in an emblematic building of Barcelona - the brutalist "Editorial Planeta", a 1973 designed by architects Josep María Fargas and Enric Tous - the project was requested with the task of unifying the various brands of the Mediabrand family in the same space.

The brutalist language of the building, its underlying geometries and the presence of plants are elements that inspired - by assimilation and by contrast - the design choices of the remodeling of the offices.

The original layout has been cleaned of some partitions, in order to bring as much light from the façade towards the center of the space (720m<sup>2</sup>), which was very dark until then.

Glazed elements define and close, with the aid of curtains, the representative meeting rooms and executive offices. The glasses have a geometric graphic application that recalls the original design of the technical false ceilings.

Solid partitions separate the inlet area from the working area of the two main brands. The wall, covered in sheet metal and painted black, in order to create a greater sensation of depth, also represents a container element that conceals the workers' wardrobe and a storage area, and shapes the

## Specifications

Offices 720 m<sup>2</sup>

Restyling

Location: Barcelona

reception desk with the same polygonal geometries. While on the opposite wall, a custom-made piece of furniture, with the same language, creates a large waiting area that can also be used for informal meetings.

Finally, the same polygonal geometry inspired the choice of furniture down to the last detail: from the tables for the work area to the furnishings for the relaxation area. All around, the artistic interventions of the artist Alessandro Alonso have been painted directly on the walls, inspired by the corporate values. The Venezuelan illustrator has filled the walls with his evocative scenes painted in primary colors. The largest covers the entire back wall of the desk area and includes a backlit UM sign.

Barcelona 2021  Serboli Bureau

# Mediabrand, Offs.

Situado en el emblemático edificio Planeta (diseñado en 1973 por los arquitectos Josep María Fargas y Enric Tous), el proyecto consistió en unificar las distintas marcas de la familia Mediabrand en un mismo espacio.

El lenguaje brutalista del edificio, sus geometrías subyacentes y la presencia de plantas son los elementos que inspiraron, por asimilación y por contraste, las elecciones de diseño de la remodelación de las oficinas.

Se eliminaron algunos tabiques de la distribución original para llevar la mayor cantidad de luz posible desde la fachada hacia el centro del espacio (720m<sup>2</sup>), que hasta entonces estaba muy oscuro.

Los elementos acristalados definen y cierran, con la ayuda de cortinas, las salas de reuniones representativas y las oficinas ejecutivas. Los vidrios tienen una aplicación gráfica geométrica que recuerda al diseño original de los falsos techos técnicos.

Particiones sólidas separan el área de entrada del área de trabajo de las dos marcas principales. La pared, revestida de chapa y pintada de negro, crea ahora una mayor sensación de profundidad. A su vez, representa también un elemento contenedor que oculta el armario de los trabajadores y una

## Especificaciones

Oficinas 720 m<sup>2</sup>

Restyling

Ubicación: Barcelona

zona de almacenaje, configurando el mostrador de recepción con las mismas geometrías poligonales.

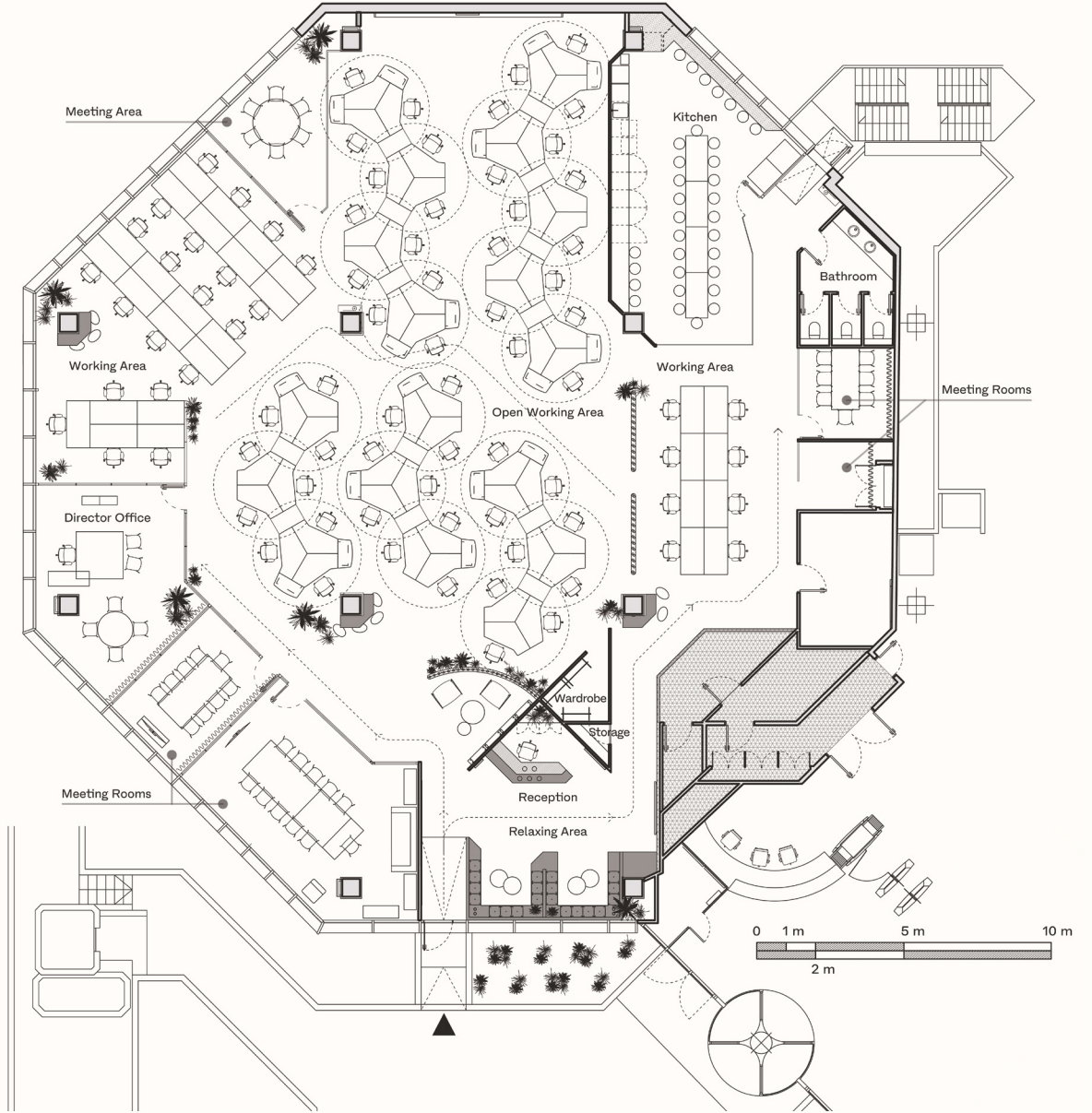
En la pared opuesta, un mueble a medida con el mismo lenguaje crea una amplia zona de espera que también se utiliza ahora para reuniones informales.

Finalmente, la misma geometría poligonal inspiró la elección del mobiliario hasta el último detalle: desde las mesas para la zona de trabajo hasta el mobiliario para la zona de relax. A su alrededor, las intervenciones gráficas del artista Alessandro Alonso se inspiran en los valores corporativos. El ilustrador venezolano ha llenado las paredes con sus evocadoras escenas pintadas en colores primarios. La más grande cubre toda la pared trasera del área del escritorio e incluye un letrero UM retroiluminado.

Barcelona 2021  Serboli Bureau

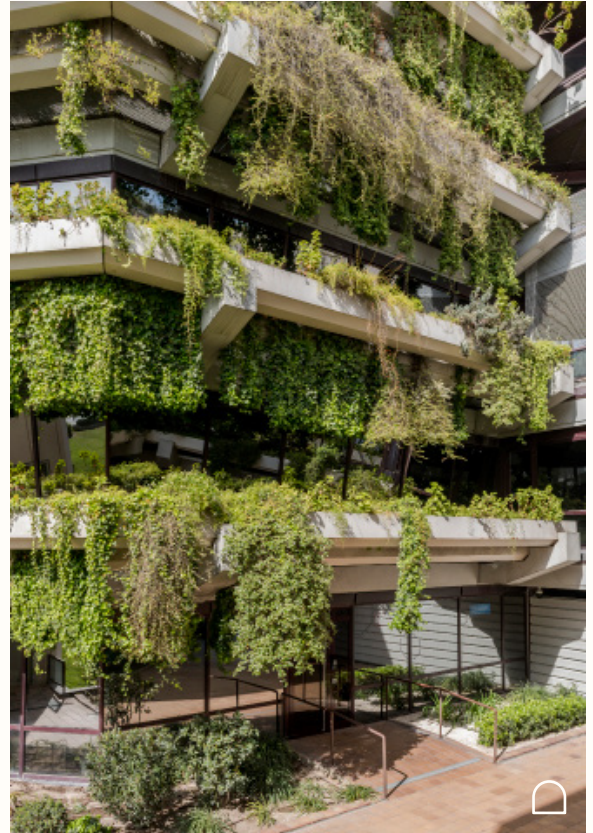
# Mediabrand, Offs.

Project: Mediabrand, Offs.  
Plan



# Mediabrand, Offs.

Project: Mediabrand, Offs.  
Entrance / Building Façade



Project: Mediabrands, Offs.  
Reception

# Mediabrand, Offs.



Project: Mediabrands, Offs.  
Waiting and Relaxing Area

# Mediabrands, Offs.



# Mediabrand's, Offs.

Project: Mediabrand's, Offs.  
Open Working Area / Details



Project: Mediabrands, Offs.  
Meeting Rooms

# Mediabrands, Offs.

