

# P.º de Gracia, P. House

Located in a 1970s building in the heart of Paseo de Gracia in Barcelona, the property was originally an office floor. The brief, in addition to the change of use, requested that the 200m<sup>2</sup> space house the vacation home of a very large family: four bedrooms and four bathrooms (possibly en-suite), one big living space and take advantage of the great terrace.

One of the key points of the project was the entrance just at the beginning of the apartment, while the desirable space for the living area (with the greatest views on Paseo de Gracia) at the other one.

The property only has windows on one side, being the other side the boundary wall with the next building. The corridor and living mirrors have been designed to fool the eyes and open up spaces and windows on the boundary side too.

The entrance is raised, and three steps down you find the hallway, where a wide glazed door opens to enter the great terrace. The double-height of the entrance wall can be overcome by stepping on the concrete step. A big sliding door with leads to the “bedrooms box”.

To avoid having to pass through the bedrooms area to reach the living area, a closed box was created for the private night area and a second day area circulation

## Specifications

Penthouse 200 m<sup>2</sup> + 102 m<sup>2</sup> Terrace  
Complete Renovation  
Location: Barcelona

by opening a doorway to the terrace that leads directly to the living space. Different heights were used to emphasize the feeling of a box below the beams and bring natural light into the corridor. Four bedrooms are aligned between the corridor and the terrace. All bedrooms have closets hidden behind mirrors that multiply the low ceiling entrance and hidden curtain rails on the whole glazed wall with indirect line of lights.

A large 90 sqm living space opens behind the wide pivoting door. Storage units and library cover almost completely the boundary wall. This capacious custom-made furniture has 90cm wide sliding doors, some covered in mirror with a golden tone. The mirrors “open” windows and unexpected views, providing the space with sights all around and new perspectives on the city.

The terrace embraces the entire apartment while it curves around the building. Every bedroom can be opened completely, and the existing sloping volumes of the facade create more private spaces in front of each room.

The outdoor space has been widened in front of the living area, creating a glass box next to the kitchen and in front of the living room that opens completely.

Barcelona 2014  Serboli Bureau

# P.º de Gracia, P. House

Situado en un edificio de los años 70 en pleno Paseo de Gracia de Barcelona, el apartamento era originalmente una planta de oficinas. El brief, además del cambio de uso, solicitaba que el espacio de 200 m2 albergara la casa de vacaciones de una familia muy numerosa: cuatro dormitorios y cuatro baños (posiblemente en suite), una gran sala de estar y aprovechar la gran terraza.

La propiedad solo tiene ventanas en un frente, siendo el otro costado el muro de medianera. El pasillo y los espejos han sido diseñados para abrir perspectivas, funcionando como falsas ventanas para el lado ciego.

La entrada está elevada, y tres escalones más abajo se encuentra el vestíbulo, donde una amplia puerta acristalada se abre para acceder a la extensa terraza. La mayor altura del muro de entrada se puede salvar pisando el escalón de hormigón. Una gran puerta corredera conduce a la "caja de los dormitorios".

Una de las complejidades del proyecto era dada por la opuesta ubicación del recibidor con respecto al espacio deseable para la zona de día (con las mejores vistas al Paseo de Gracia), situado en el extremo opuesto de la planta.

Para evitar que la zona de noche fuera también un área de tránsito hasta la zona de estar, se creó una caja cerrada que engloba los dormitorios y en el recibidor se abrió un

## Especificaciones

Penthouse 200 m2 + 102 m2 Terrace  
Reforma Completa  
Ubicación: Barcelona

portal a la terraza para crear un recorrido exterior hacia el gran salón. Se utilizaron diferentes alturas para enfatizar el concepto de la caja y traer, al mismo tiempo, luz natural al pasillo. Los cuatro dormitorios, alineados entre el corredor y la terraza, cuentan con armarios ocultos detrás de espejos que multiplican el espacio y rieles de cortina ocultos en toda la pared vidriada con líneas de luz indirecta.

Una gran sala de estar de 90 m2 se abre detrás de la amplia puerta pivotante. Los armarios y la librería cubren casi por completo el muro perimetral: este espacioso mueble hecho a medida tiene puertas correderas de 90 cm de ancho, algunas cubiertas de espejo con un tono dorado. Los espejos reflejan visuales inesperadas, proporcionando al espacio vistas a su alrededor y nuevas perspectivas de la ciudad.

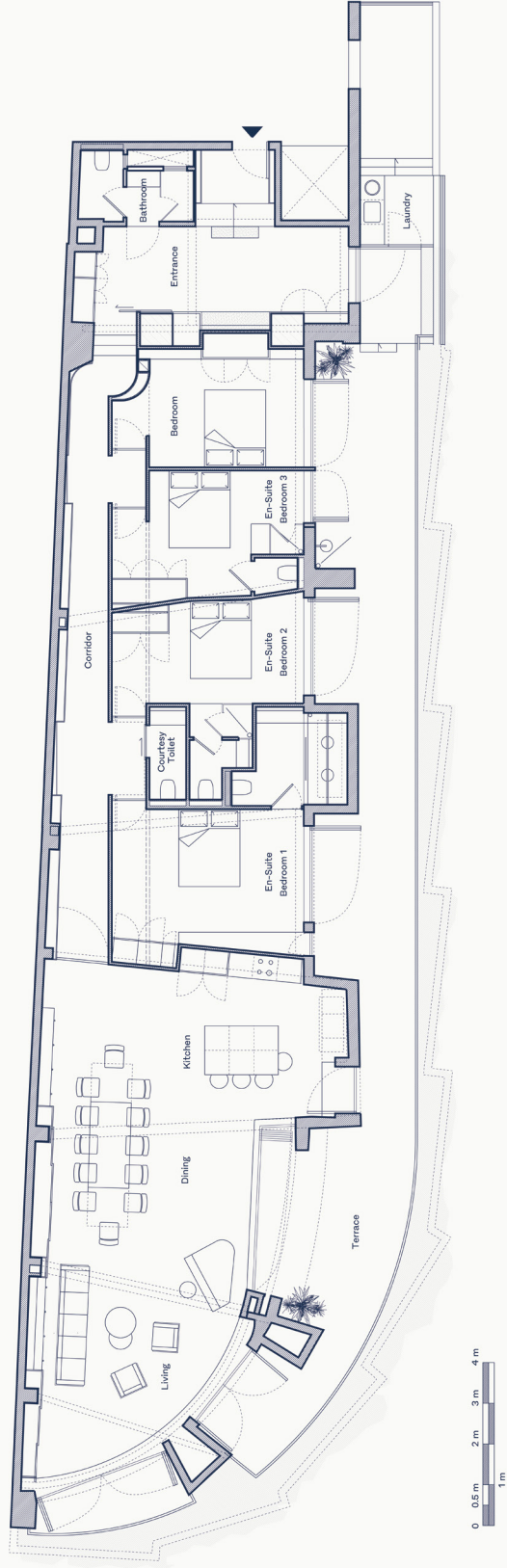
La terraza abraza todo el apartamento mientras se curva alrededor del edificio. Cada dormitorio se puede abrir por completo a ella y los volúmenes inclinados existentes de la fachada crean espacios abiertos más íntimos frente a cada habitación.

Finalmente, el espacio exterior frente a la zona de estar ha sido ampliado, creando una caja de cristal junto a la cocina y frente al salón que se abre por completo.

Barcelona 2014 © Serboli Bureau

# P.º de Gracia, P. House

Project: P.º de Gracia, P. House  
Plan



Project: P.º de Gracia, P. House  
Entrance



# P.º de Gracia, P. House



Project: P.º de Gracia, P. House  
Terrace / Living Space

# P.º de Gracia, P. House



# P.º de Gracia, P. House

Project: P.º de Gracia, P. House  
Living and Dining Space / Terrace



# P.º de Gracia, P. House

Project: P.º de Gracia, P. House  
Dining Space / Custom made shelving



Project: P.º de Gracia, P. House  
Kitchen Space



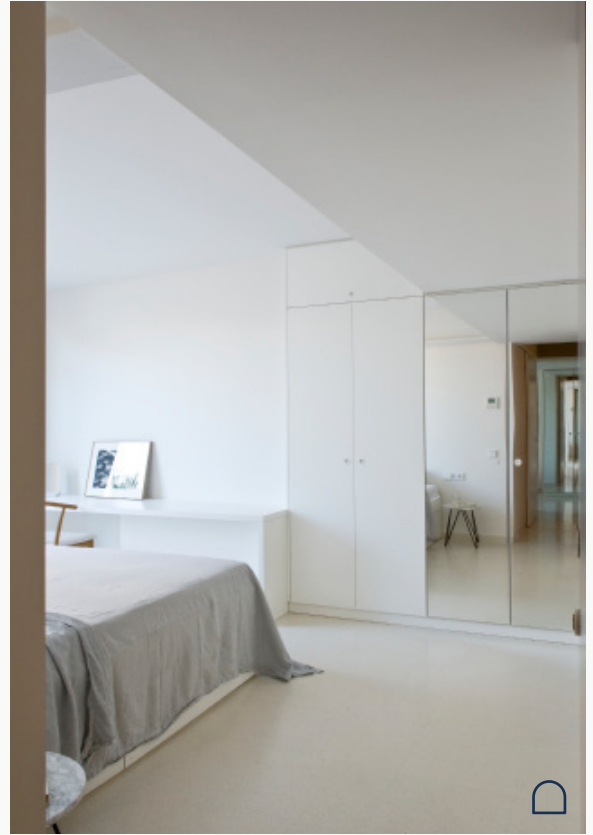
# P.º de Gracia, P. House



Project: P.º de Gracia, P. House  
Bedroom



# P.º de Gracia, P. House



Project: P.º de Gracia, P. House  
Bedroom



# P.º de Gracia, P. House

