

# Rocha Penthouse, H. Apt.

The assignment for this project was to transform this neglected and poorly distributed apartment into an attractive holiday home, located in the heart of Barcelona, between Plaça Universitat and Plaça Catalunya. Four new bedrooms and four bathrooms were required (most of them in-suite) and, on a tight budget, they were realized thanks to clever solutions that provided an attractive and contemporary holiday environment.

The day area was completely opened, including what used to be a large semi-dark entrance space from the previous layout into the new living room, paying special attention to the creation of a new zone: a relaxation area between interior and abroad.

The terrace was restored, opening it and expanding it towards the living room, and intervening in the border between the interior and exterior space, so that it would be less marked. The interior area was raised to the same level as the exterior and the typical "rasillas" were used to cover both the floor and the benches that unfold around the relaxation area, thus unifying the entire space. By extending the wooden slatted canopy along the façade wall, the terrace part has been visually extended to the indoor relaxation area. The walls were also treated with the same rough plaster used for the terrace walls.

On the opposite side, a bar table extends outside through the newly opened arched

## Specifications

Holiday Apartment 170 m2 + 10 m2 Terrace  
Complete Renovation  
Location: Barcelona

window, forming an al fresco dining table. The white tube structures are one of the themes carried throughout the entire project: they were custom designed and manufactured with white tubes and Compac surfaces in light colours, forming the terrace table and bar, as well as in the kitchen island, the entrance screens and all the bathrooms. The matt white ceramic that covers the kitchen wall also covers the protruding shelf. Both the tiled wall and the shelf pass from the kitchen to the bar, visually unifying the two spaces. The volume that separates them incorporates a gas fireplace.

A large wooden pivot door turns to give access to the night area. The four double bedrooms are simple but detailed. Two layers of floor-to-ceiling curtains soften the matte light gray microcement that covers the floors throughout the apartment.

The bathrooms open to the en-suite bedroom space revealing coloured ceramic tiles: pink, yellow and light green, grouted with contrasting colour joints. The showers are also open in the bedrooms, separated by a large glass partition. The bathrooms of the last two suites are mounted on the white tube structures, leaving the open space much more open. On the walls above the beds and in the entrance, the beautiful graphic work of the Dutch artist Sigrid Canon stands out. A perfect combination with the language of the apartment.

Barcelona 2014  Serboli Bureau

# Rocha Penthouse, H. Apt.

El propósito de este proyecto fue el de transformar este apartamento descuidado y muy mal distribuido en una atractiva casa de vacaciones, ubicada en pleno centro de Barcelona entre Plaça Universitat y Plaça Catalunya.

Se requerían cuatro dormitorios y cuatro cuartos de baño nuevos (la mayoría de ellos en suite) y, contando con un presupuesto ajustado, el objetivo se llevó a cabo gracias a soluciones razonadas que proporcionaron un ambiente vacacional atractivo y contemporáneo.

La zona de día se abrió por completo, incluyendo en la nueva sala de estar lo que antes era un espacio de entrada semioscuro, prestando especial atención a la creación de una nueva zona: un área de relajación entre el interior y el exterior.

Se restauró la terraza, abriéndola y ampliándola hacia el salón. Interviniendo en el linde con el espacio exterior, la zona interior se levantó al mismo nivel que la terraza y se utilizaron las típicas "rasillas" para revestir tanto el suelo como los bancos que se despliegan alrededor de la zona de relax, unificando así todo el espacio.

La zona exterior se extiende visualmente hasta el interior del apartamento mediante un dosel de listones de madera que identifica la terraza y se expande hasta el área de relajación interna. Con la misma finalidad, las paredes también se trataron con el revoco rugoso utilizado para los muros exteriores.

En el lado opuesto, una mesa de bar se prolonga hacia la terraza a través de la ventana de arco recién abierta, formando una mesa de comedor al aire libre.

## Especificaciones

Apartamento Vacacional 170 m<sup>2</sup> + 10 m<sup>2</sup>

Terraza

Reforma Completa

Ubicación: Barcelona

Las estructuras tubulares son uno de los temas recurrentes a lo largo de todo el proyecto: fueron diseñadas y fabricadas a medida con tubos blancos y superficies Compac en colores claros, para dar forma a la mesa de la terraza, así como a la isla de la cocina, los biombo de entrada y todos los baños.

La cerámica blanca mate que reviste la pared de la cocina también cubre la balda sobresaliente. Tanto el paramento alicatado como la balda pasan de la cocina a la barra, unificando visualmente los dos espacios. El volumen que las separa incorpora una chimenea de gas.

Una gran puerta pivotante de madera gira para dar acceso a la zona de noche. Los cuatro dormitorios dobles son sencillos pero detallados. Dos capas de cortinaje, de suelo a techo, suavizan el efecto del microcemento gris claro mate que recubre el suelo de todo el apartamento.

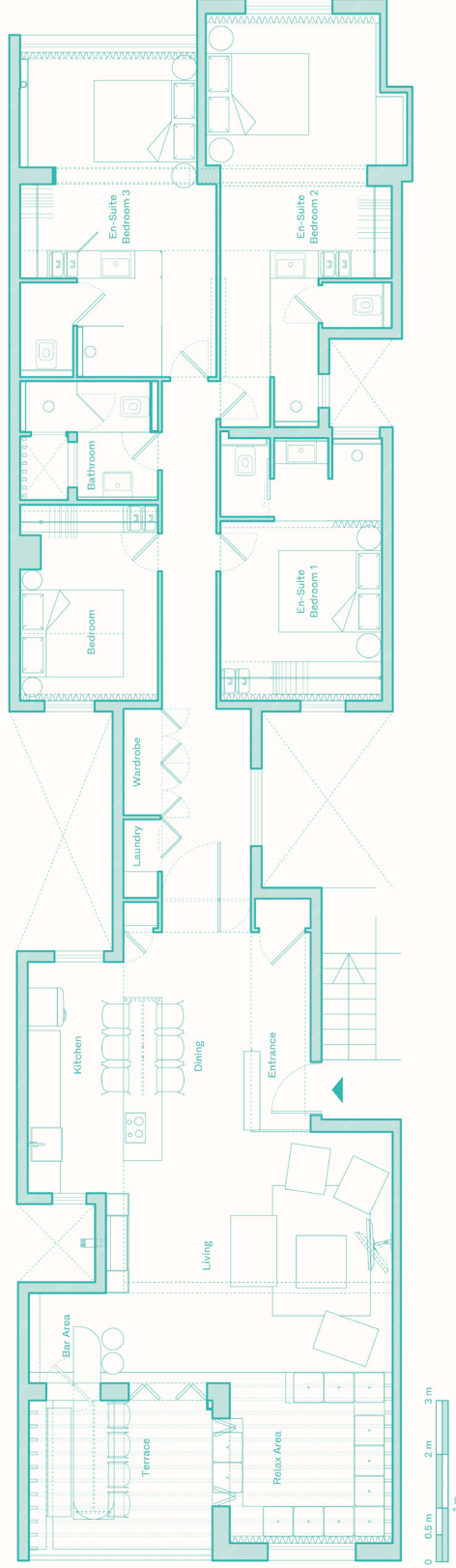
Los baños se abren al espacio de los dormitorios en suite revelando unos azulejos de cerámica de colores: rosa, amarillo y verde claro, enlechados con juntas de colores que contrastan con las superficies alicatadas. Los baños de las dos últimas suites están montados sobre estructuras tubulares blancas, brindando mayor continuidad al espacio abierto.

Tanto en las paredes encima de las camas como en la entrada, destaca la hermosa obra de la artista holandesa Sigrid Canon. Una combinación gráfica perfecta que dialoga con la estética del apartamento.

Barcelona 2014  Serboli Bureau

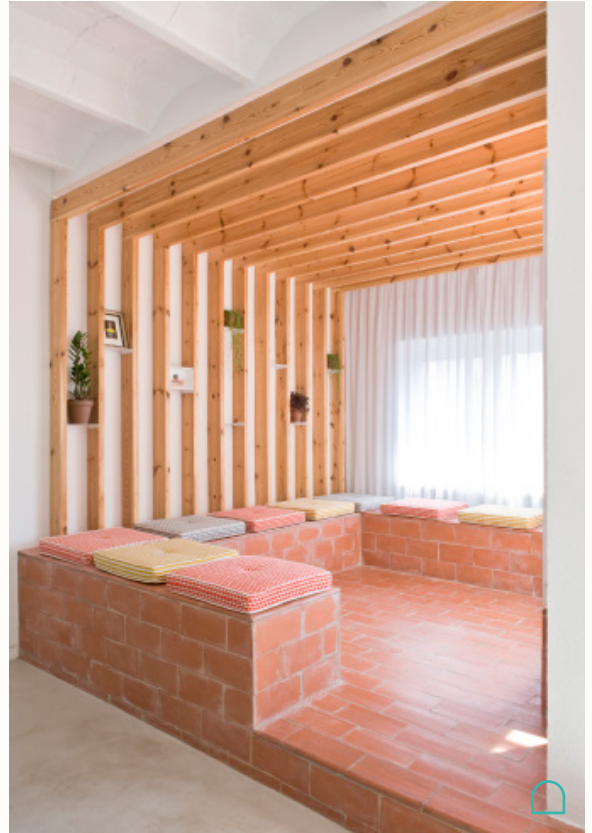
# Rocha Penthouse, H. Apt.

Project: Rocha Penthouse, H. Apt.  
Plan



Project: Rocha Penthouse, H. Apt.  
Living Space / Relax Area

# Rocha Penthouse, H. Apt.



Project: Rocha Penthouse, H. Apt.  
Terrace / Relax Area

# Rocha Penthouse, H. Apt.



Project: Rocha Penthouse, H. Apt.  
Bar / Kitchen and Dining Space

# Rocha Penthouse, H. Apt.



Project: Rocha Penthouse, H. Apt.  
Bar / Living Space



# Rocha Penthouse, H. Apt.



Project: Rocha Penthouse, H. Apt.  
Entrance / Night Area Corridor



# Rocha Penthouse, H. Apt.



Project: Rocha Penthouse, H. Apt.  
Bedroom / En-Suite Bedroom #1

# Rocha Penthouse, H. Apt.



Project: Rocha Penthouse, H. Apt.  
En-Suite Bedroom #1 / En-Suite Bedroom #2

# Rocha Penthouse, H. Apt.



Project: Rocha Penthouse, H. Apt.  
En-Suite Bedroom #3

# Rocha Penthouse, H. Apt.

