

St. Antoni I, Apt.

The aim of this apartment, located in the Sant Antoni neighborhood, was to create a very masculine and sophisticated home, using a neutral palette and focusing on different textures.

By the entrance, a tube system creates a double bicycle rack. Behind, some grey tiles protect the wall. This 60x60 cm porcelain tile continues in the kitchen fading to a 30x30 cm format, which then becomes smaller in the bathroom until it reaches a 10x10 cm format in the shower area. In this way, the sensation of a single block that houses this side of the project and that brings together the most "technical" spaces of the apartment is transmitted.

A wide band of rough surface at the top of the wall surrounding the living area unifies and gives character to the space, while concealing lines of diffused LED lights above the teal velvet drapes and along the length of the wall opposite the kitchen, also disguising the reinforcements.

The small terrace (previously closed and transformed into bathroom and laundry spaces) was reformed again by opening one of the two windows, the space before the washing machine was converted into a built-in terrace and the balcony was recovered, bringing much more light to the living room.

Specifications

Apartment 81 m²
Complete Renovation
Location: Barcelona

On the side of the terrace, a square window was opened towards the bathroom that now gives direct natural light from behind the mirror. Two twin black tube structures, one on each side of the wall, allow plants to climb around the square opening to the outside, while on the bathroom side the mirror is suspended.

The bathroom (previously a closed kitchen) also features a bespoke freestanding shower glass bulkhead and matching black faucets.

The kitchen is now open to the living space, raised on a step like the bathroom area, with black cabinets. The kitchen fan is hidden in the fall of the false ceiling. A small shelf lined with gray tiles hides an additional light.

Access to the master and guest bedrooms is through two original double doors with moldings that have been kept in place and restored.

The collection of works of art and furniture designed by the client -among which a Costura sofa by STUA and a Cesta armchair by Kettal stand out- punctuate the space with touches of colour or textures that sometimes contrast or others, on the contrary, refer to architectural aspects of the intervention.

Barcelona 2017  Serboli Bureau

St. Antoni I, Apt.

El objetivo del proyecto de este apartamento, ubicado en el barrio de Sant Antoni, fue crear un hogar muy masculino y sofisticado, utilizando una paleta de colores neutra y centrándose en diferentes texturas.

En la entrada, un sistema tubular a medida funciona como un doble aparca-bicicletas, detrás del cual un revestimiento de azulejos grises protege la pared. Este aplacado porcelánico de 60x60 cm continúa en la cocina, donde se reduce hasta un formato de 30x30 cm, para luego “desvanecer” en el baño, hasta la proporción más pequeña de la ducha. De esta manera se transmite la sensación de un bloque único, un frente revestido que alberga los espacios más “técnicos” del apartamento.

Una amplia franja de superficie rugosa, en la parte superior de las paredes, rodea la sala de estar aportando carácter al espacio mientras oculta las líneas de luces y disimula los refuerzos estructurales.

La pequeña terraza (anteriormente cerrada y empleada como baño y lavadero) ha sido recuperada, volviendo a abrir una de las dos puertas, en origen tapiada, que ahora aporta mucha más luz al salón.

En un lateral de la terraza se ha abierto una ventana cuadrada hacia el baño, que aporta luz natural directa desde detrás del espejo. Dos estructuras tubulares gemelas, una a cada lado del muro, desarrollan funciones

Especificaciones

Apartamento 81 m²
Reforma Completa
Ubicación: Barcelona

paralelas. En el exterior el sistema sirve de soporte para plantas trepadoras alrededor de la abertura cuadrada, en la cara interior, la del baño, la estructura mantiene suspendido el espejo frente a la ventana.

El baño (anteriormente una cocina cerrada) también cuenta con una mampara de vidrio de ducha independiente y grifos negros a juego.

La nueva cocina, elevada con respecto al salón, queda ahora abierta al espacio habitable con muebles a medida de color negro. Un pequeño estante revestido de azulejos grises esconde una luz adicional.

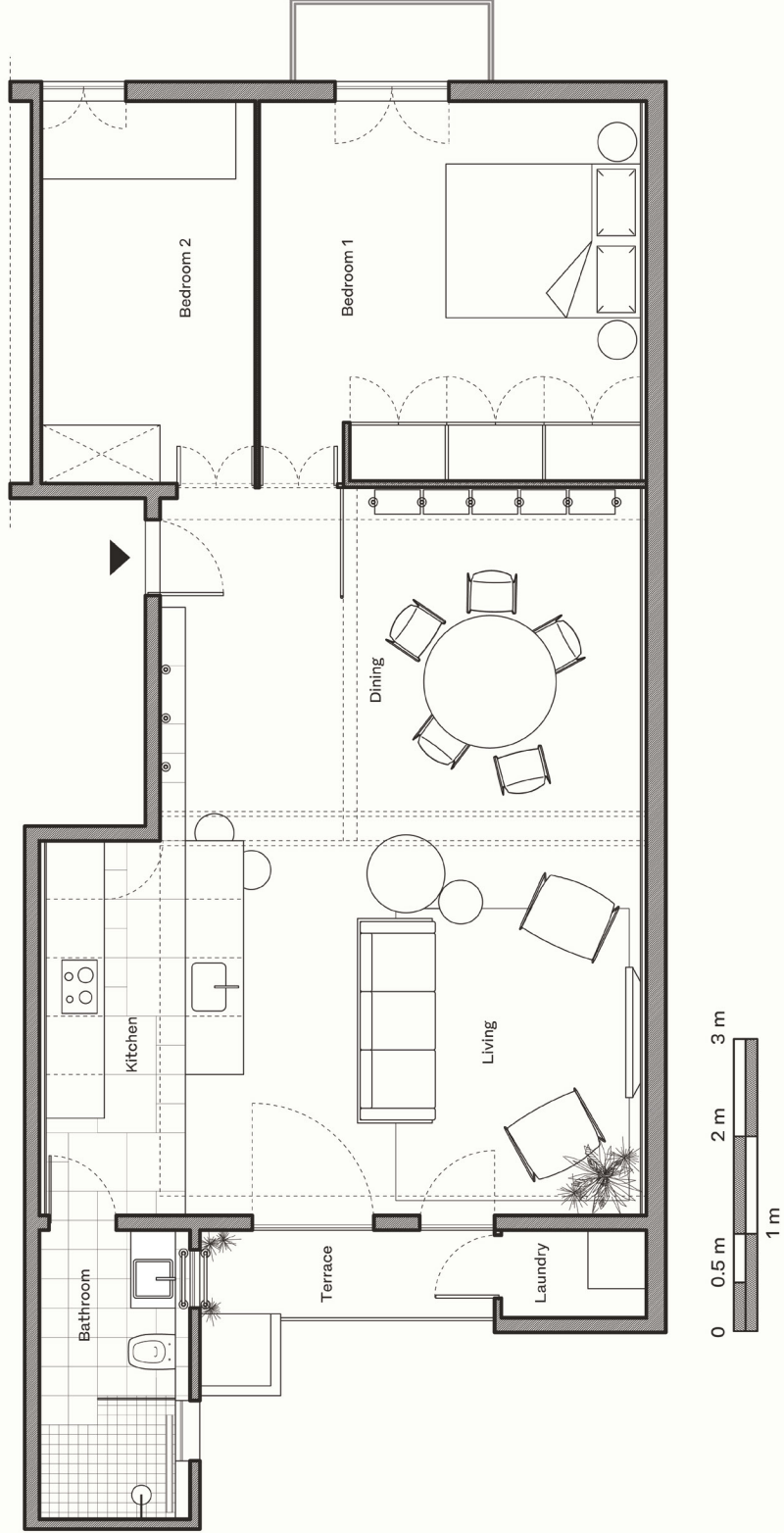
El acceso al dormitorio principal y al de invitados se realiza a través de dos puertas dobles originales, con molduras que se mantuvieron en su lugar y se restauraron.

La colección de obras de arte y muebles de diseño del cliente - entre los cuales destacan un sofá Costura de STUA y un sillón Cesta de Kettal - puntúan el espacio con toques de color o texturas que a veces contrastan y otras remiten a aspectos arquitectónicos de la intervención.

Barcelona 2017  Serboli Bureau

St Antoni I, Apt.

Project: St. Antoni I, Apt.
Plan



Project: St. Antoni I, Apt.
Entrance / Living Space



St Antoni I, Apt.

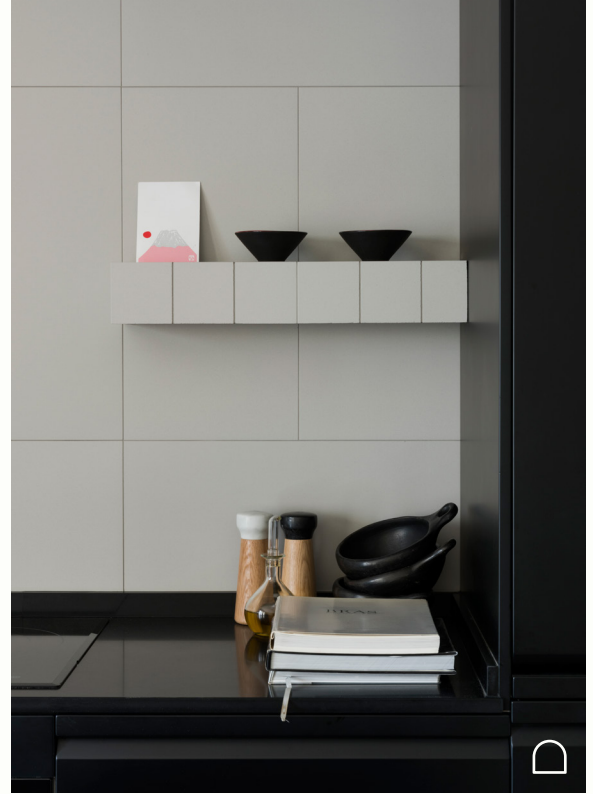


Project: St. Antoni I, Apt.
Living and Kitchen Space / Dining Space



St Antoni I, Apt.

Project: St. Antoni I, Apt.
Kitchen Space / Details

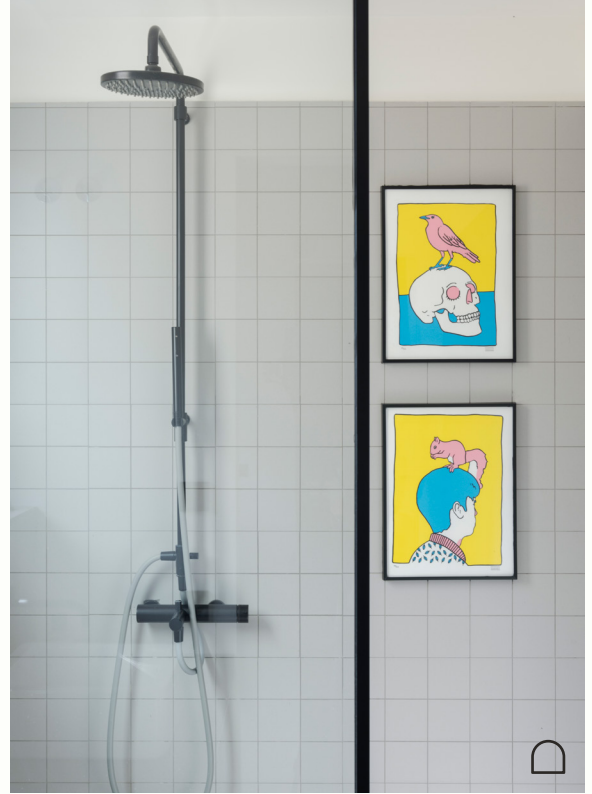


St Antoni I, Apt.

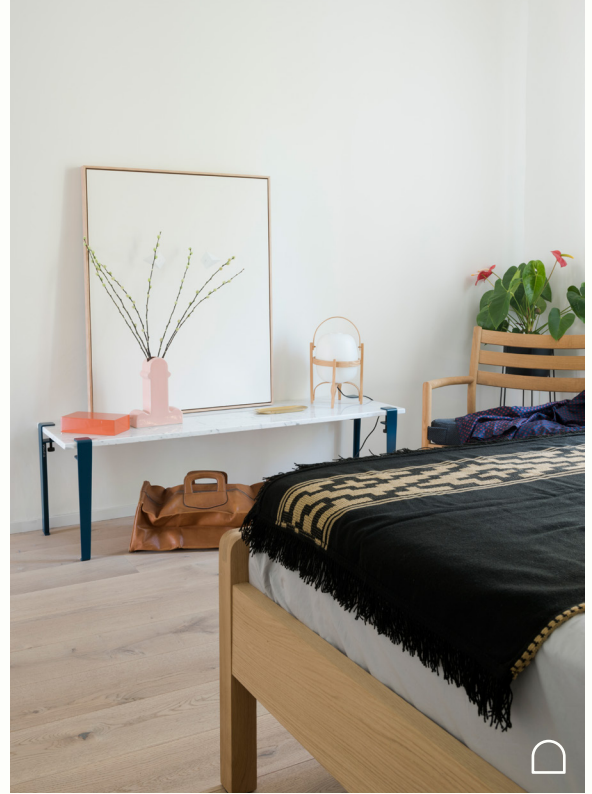


St Antoni I, Apt.

Project: St. Antoni I, Apt.
Bathroom / Mirror + Plants window system



Project: St. Antoni 1, Apt.
Main Bedroom



St Antoni 1, Apt.