

T111, Apt.

This small apartment is located on the top floor of an Art Nouveau building in the Sant Antoni district of Barcelona.

The brief was to rethink the apartment, providing greater breadth and orderly spaces, to a small and irregularly shaped property.

For the new layout it was preferred to study and exploit the many diagonals implied by the property (instead of trying to deny them), cutting the portions at an angle to amplify the sensation of amplitude.

A rough volume, with a sage-coloured hollowed passageway, becomes a filter between the entrance and the private sleeping area and hides the access to the bathroom and a wardrobe area.

A textured, rough, ivory-colored paste covers the exterior of the volume of the bathroom and wardrobe, helping to delicately define these two blocks. The same cladding - which also performs the function of thermal and acoustic insulation - covers all the Catalan vaults, keeping out heat and noise, softening the light and covering some custom-made furniture.

The bedroom is entered through double doors, lacquered the same sage color on one side, but textured like the wall on the

Specifications

Apartment 57 m2

Complete Renovation

Location: Barcelona

other. Once inside the bathroom, the walls are covered with vertical tiles of the same green but in a finish bright, thus generating a contrast of textures between the interior and exterior of the volume. A large polyhedral shower is configured as a glass prism that lets light into the entire bathroom.

The linear development of the kitchen has been constrained by the long and narrow space, but the bespoke units contrasted with the kitchen furniture complement the need for storage. Once the edge of the perimeter wall has been passed, the same low piece of furniture transforms into a bench that serves as a seat for the table and re-proposes the previous functions of a container piece of furniture.

The dining area is defined by the niche, painted in soft pink, illuminated by a hidden LED line above it.

The original brick wall behind the sitting room was first recovered and then mitigated with a whitish painting. A line of indirect LED lights runs above the exterior wall. The entire day area comes to life thanks to a selection of Kettal furniture, chosen based on their textures and a color palette that reaffirms the neutrality of the tones of the floor.

Barcelona 2018  Serboli Bureau

T111, Apt.

Este apartamento está situado en la última planta de un edificio modernista en el barrio de Sant Antoni de Barcelona. La vivienda era pequeña y con formas irregulares, por lo que se repensó todo el apartamento con la intención de proporcionar mayor amplitud y orden a los espacios.

Para la nueva distribución se estudiaron y explotaron las múltiples diagonales, en lugar de intentar negarlas, cortando las porciones en ángulos para amplificar la sensación de amplitud.

Un volumen rugoso, con un paso hueco de color salvia, se convierte en un filtro entre la entrada y la zona noche, más privada, ocultando el acceso al baño por un lado y generando una zona de armarios por el otro.

Una superficie texturizada, rugosa, color marfil, reviste el exterior del volumen del baño y los armarios, definiendo con delicadeza estos dos bloques. El mismo revestimiento (que también cumple la función de aislamiento térmico y acústico) cubre todas las bóvedas catalanas, suavizando la luz y cubriendo algunos muebles hechos a medida.

Al dormitorio se accede a través de puertas dobles, lacadas del mismo color salvia, por un lado, pero texturizadas como la pared, por el

Specifications

Apartamento 57 m2
Reforma Completa
Ubicación: Barcelona

otro. Una vez dentro del baño, las paredes están revestidas con azulejos verticales del mismo verde, su acabado brillante genera un contraste de texturas entre interior y exterior del volumen. Una gran ducha poliédrica se configura como un prisma acristalado que deja pasar la luz al baño entero.

El desarrollo lineal de la cocina se ha visto limitado por el estrecho espacio longitudinal, pero un mueble a medida, en el otro frente, contrasta con los colores de la cocina, complementando la necesidad de almacenamiento.

Una vez superado el límite del muro perimetral, el mismo mueble bajo se transforma en un banco que sirve de asiento a la mesa y vuelve a proponer las funciones anteriores de mueble contenedor.

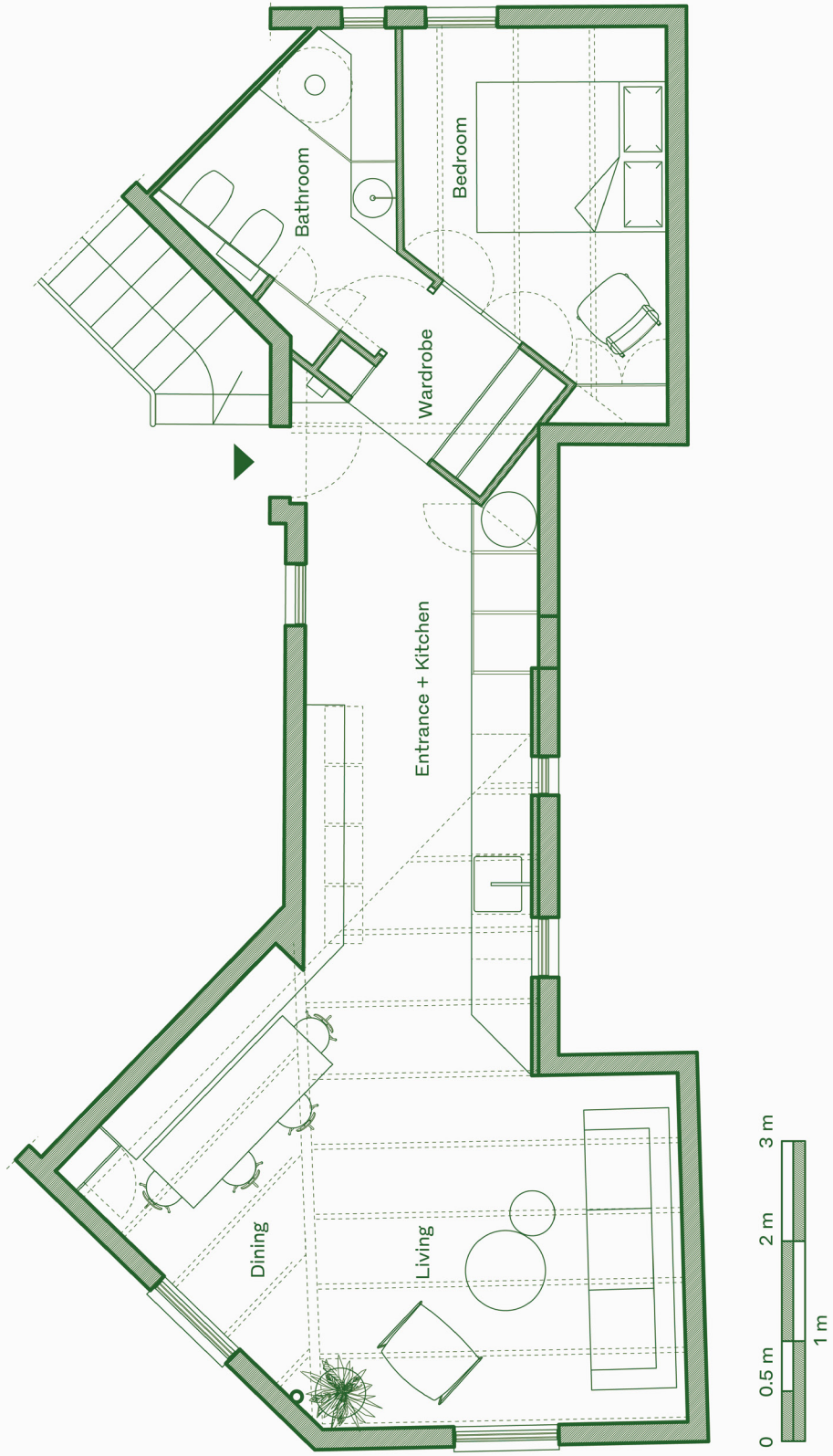
El comedor está definido por un nicho pintado en rosa suave e iluminado por una línea LED oculta. La pared de ladrillo original detrás de la sala de estar fue restaurada y mitigada con una pintura blanquecina.

La claridad de toda la zona de día se acentúa gracias a una selección de muebles de Kettal, escogidos en función de sus texturas y de una paleta de colores que reafirman la neutralidad de los tonos del piso.

Barcelona 2018  Serboli Bureau

T111, Apt.

Project: T111, Apt.
Plan



Project: T111, Apt.
Dining and Kitchen Space / Details



T111, Apt.

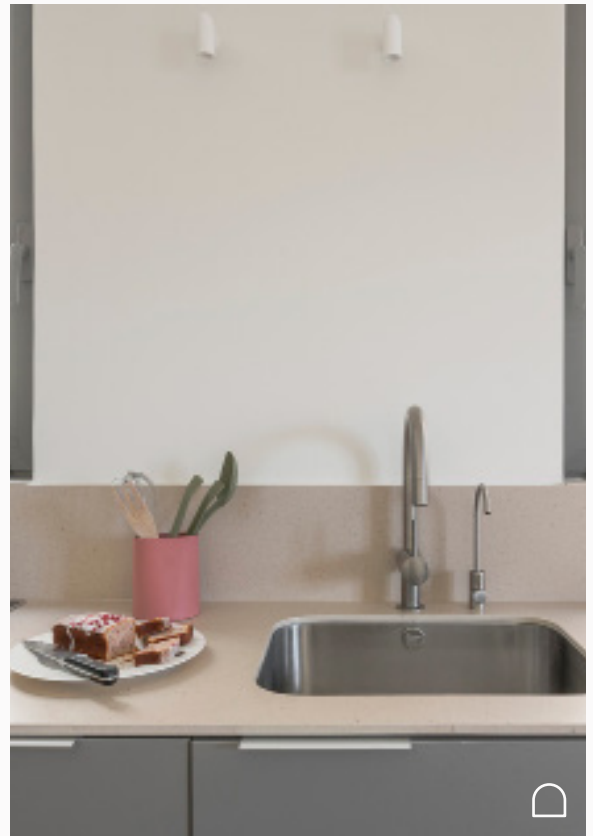
Project: T111, Apt.
Living Space



T111, Apt.



Project: T111, Apt.
Kitchen Space / Details



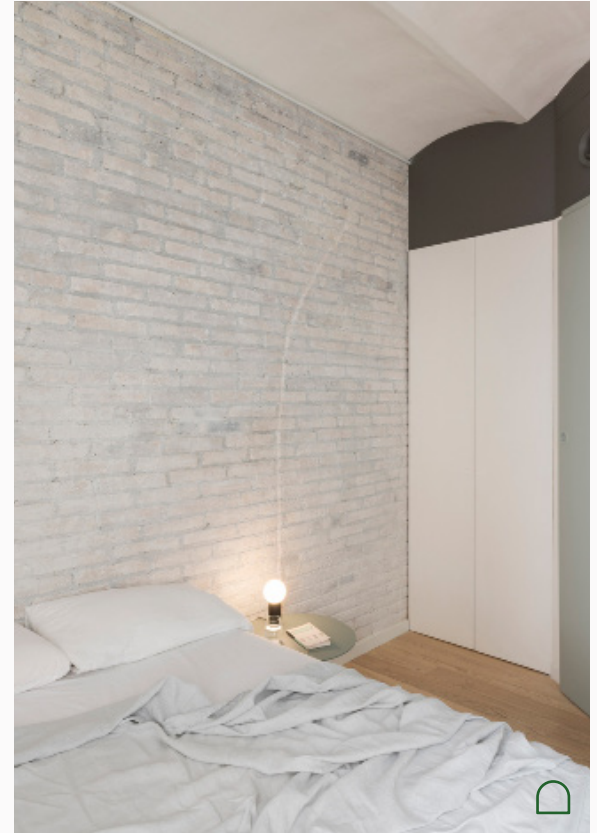
T111, Apt.

Project: T111, Apt.
Entrance / Details



T111, Apt.

Project: T111, Apt.
Bedroom / Wardrobe



T111, Apt.

Project: T111, Apt.
Bathroom



T111, Apt.