

The White Retreat, H. Apt.

The renovation of this 36 square meters apartment located in the city centre of Sitges came with a defined brief: the client (a French Art historian and curator) asked for a peaceful, open and essential space, furnished with a few carefully selected objects and contemporary artworks.

The space is conceived through three different blocks: the bathroom/kitchen block, the living/bedroom one and the third, external, the terrace.

The last two are extremely permeable, only divided by a large window and a long, oversized louvers one on the bedroom side, both existing elements that were preserved. The big opening connects a small terrace (11 square meters), unified with the interiors using the continuous white resin flooring and a blank parasol that provides privacy while diffusing the daylight. Interior and exterior are thus connected as a continuous living space, redrawing and blurring the border between the two.


The Quaderna table (Superstudio 1970), a piece that our client wanted to incorporate from the beginning of the project, inspired the tiles that cover the bathroom/kitchen block. The 3x3 cm matt white tiles reproduce the grid of the table and are the only texture allowed in the entire project, visible from the living room through a slit. The

Specifications

Holiday Apartment 39 m2 + 12 m2 Terrace
Complete Renovation
Location: Sitges

same texture was also produced inside the kitchen cabinet, creating a continuous spatial sequence through the consistency of the texture, which appears once its horizontal bookcase is open. The tiles also hide the sliding door that leads to the bathroom. All the containers, such as in the kitchen unit and the bedroom cupboard, are carefully concealed using white doors.

The apartment is brought to life through the pieces the client chose. French artist Fabrice Hiber is to perform a graphic piece on one of the walls of the living. A Daniel Riera photo is upon the bed head. Two prints by Cuban artist Félix González-Torres are on the bathroom wall. A Hedi Slimane photo, sandwiched in plexiglass became the music table.

Barcelona 2013  Serboli Bureau

The White Retreat, H. Apt.

La reforma de este apartamento de 36 m² situado en el centro de Sitges respondía a un brief muy definido: el cliente (un historiador y curador de arte francés) pedía un espacio apacible, abierto y esencial, amueblado con piezas cuidadosamente seleccionadas y sus obras de arte contemporáneas.

El espacio ha sido organizado alrededor de tres áreas funcionales diferentes: el bloque baño/cocina, el salón/dormitorio y la zona exterior/terraza.

Los dos últimos espacios son extremadamente permeables, sólo divididos por un gran ventanal y un muro con celosías alargadas de gran tamaño en la zona más íntima destinada a la cama.

La gran abertura conecta con una pequeña terraza, unida al espacio interior mediante el uso del suelo continuo de resina blanca. El interior y el exterior se conectan de esta forma como un único espacio vivo y continuo, cuya frontera es redibujada y visualmente mitigada. Un parasol, también blanco, brinda privacidad mientras difunde y difumina la luz de día hacia el interior.

La mesa Quaderna (Superstudio 1970), pieza que nuestro cliente deseaba incorporar desde el principio del proyecto, sirvió de inspiración para las superficies que revisten internamente el bloque baño/cocina. Los azulejos en blanco mate de 3x3

Especificaciones

Apartamento Vacacional 39 m² + 12 m²

Terraza


Reforma Completa

Ubicación: Sitges

cm. reproducen la cuadrícula de la mesa y son la única textura permitida en todo el proyecto, visible desde la sala de estar a través de una hendidura. La misma textura también se utilizó en el interior del mueble de cocina, creando una secuencia espacial y gráfica continua, que aparece una vez abierta su puerta de armario horizontal. Los azulejos también revisten y disimulan la puerta corredera que conduce al baño.

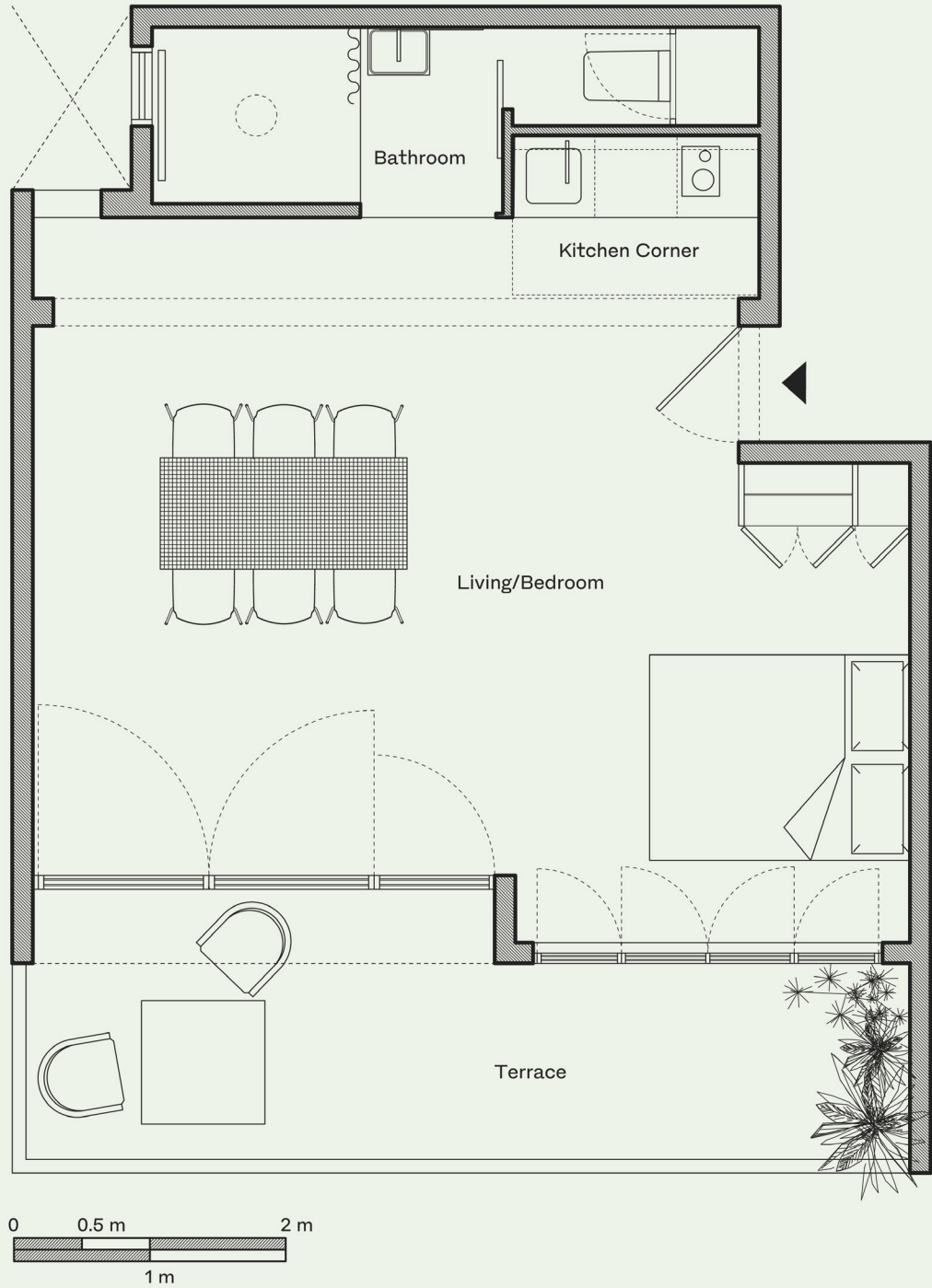
Todos los espacios de almacenamiento, como la unidad de cocina y el armario del dormitorio, quedan cuidadosamente ocultos mediante el uso de puertas blancas.

La estética del apartamento es reforzada por las piezas elegidas por el cliente: una obra gráfica del artista francés Fabrice Hiber en una de las paredes del salón; dos grabados del artista Cubano Félix González-Torres en la pared del baño; y una foto de Hedi Slimane (intercalada en plexiglás) convertida en la mesa de música.

Barcelona 2013  Serboli Bureau

The White Retreat, H. Apt.

Project: The White Retreat, H. Apt.
Plan



Project: The White Retreat, H. Apt.
Terrace / Living and Bedroom Area

The White Retreat, H. Apt.



Project: The White Retreat, H. Apt.
Living and Bedroom Area



The White Retreat, H. Apt.



Project: The White Retreat, H. Apt.
Kitchen and Bathroom Block / Details

The White Retreat, H. Apt.



Project: The White Retreat, H. Apt.
Kitchen and Bathroom Block / Kitchen Details



The White Retreat, H. Apt.



Project: The White Retreat, H. Apt.
Living and Bedroom Area

The White Retreat, H. Apt.



Project: The White Retreat, H. Apt.
Bathroom



The White Retreat, H. Apt.

