

Tyche, Apt.

The property occupies an art nouveau building of the Eixample district of Barcelona and was fully renovated to become the holiday apartment for an Italian family.

The original layout wasted considerable space and was poorly orientated. Its longitudinal distribution, forced by the transversal bearing walls, resulted in many densely separated small spaces, along a deep corridor that isolated the two ends of the apartment.

The desire to bring light to the innermost part of the apartment was the driving force behind a complete renovation of the existing spaces. The three load-bearing walls became transversal axes around which to organize three different zones.

The first of these axes corresponds to the entrance area, where the continuous space between the living room and the open kitchen (previously a bedroom) incorporates part of the old corridor and allows light to flood it, entering from the balconies that overlook the tree-lined street.

The second axis constitutes the block of the two smaller bedrooms. This light pink volume separates the day area from the innermost area, which is made up of the third block: the suite and the main bathroom.

This third and main bedroom (formerly, kitchen and study) forms an open space of almost 20 m², which includes its own bathroom, sepa-

Specifications

Holiday Apartment 113 m²
Complete Renovation
Location: Barcelona

rated by a gap. This solution makes it possible to make the most of the light coming from the large original window that occupies almost the entire rear façade.

The client's desire to recover the essence of art Nouveau led the project to restore original elements by adding new components that could support the same language without betraying its own contemporary nature. For this, some of the original elements were rescued, such as the original carpentry of the windows and the Catalan vaults.

For the same reason, the "hydraulic" floors (a typical element of this type of housing from the beginning of the 20th century) were reinterpreted, expressly designing a new tile, using a hexagonal format but with contemporary colors.

The palette of materials and colors creates an always different dialogue, marked by the two volumes that define the project: one in pink paint and the other covered in wood.

A Mediterranean-inspired vibe dominates the entire floor plan, with a color scheme suggested in part by original elements - such as the amaranth-coloured wooden window frames on the façade - and dominated by white and pastel tones. Large paintings by Piero Serboli dominate the living space and the suite, offering a Mediterranean and colourful imagery.

Barcelona 2015  Serboli Bureau

Tyche, Apt.

La propiedad se encuentra en un edificio modernista del Eixample de Barcelona y fue completamente renovada para convertirse en el apartamento de vacaciones de una familia italiana.

El diseño original desperdiciaba considerablemente parte del espacio. Su distribución longitudinal, forzada por los muros de carga transversales, generaba muchos pequeños espacios densamente repartidos a lo largo de un profundo pasillo que aislaba, además, los dos extremos del apartamento.

La voluntad de llevar la luz hasta la parte más interna del piso fue el motor de una completa renovación de los espacios existentes. Los tres muros de carga se transformaron en ejes transversales en torno a los cuales organizar tres diferentes zonas.

El primero de estos ejes corresponde a la zona de la entrada, donde el espacio continuo entre el living y la cocina abierta (antes, un dormitorio) incorpora parte del antiguo pasillo y permite que la luz lo inunde, entrando desde los balcones a la calle arbolada.

El segundo eje constituye el bloque de los dos dormitorios menores. Este volumen, de color rosa claro, separa la zona de día de la zona más interna, que se conforma como el tercer bloque: el de la suite y del baño principal.

El dormitorio principal (antes, cocina y estudio) forma un espacio diáfano de casi 20 m², que incluye un baño propio, separado por un desni-

Especificaciones

Apartamento Vacacional 113 m²
Reforma Completa
Ubicación: Barcelona

vel. Esta solución permite aprovechar al máximo la luz procedente del gran ventanal original que ocupa casi toda la fachada trasera.

La voluntad del cliente de recuperar la esencia modernista llevó a la restauración de elementos históricos, añadiendo nuevos componentes que pudieran sustentar el mismo lenguaje sin traicionar su propia contemporaneidad. Para ello se rescataron algunos de los elementos originales, como las carpinterías de las ventanas y las bóvedas catalanas.

Por el mismo motivo se reinterpretaron los suelos "hidráulicos" (elemento típico de este tipo de vivienda de principios del siglo XX), diseñando expresamente una nueva baldosa, en un formato hexagonal y con colores contemporáneos.

La paleta de materiales y colores crea un diálogo siempre diferente, marcado por los dos volúmenes que definen el proyecto: uno en pintura rosa y otro revestido en madera.

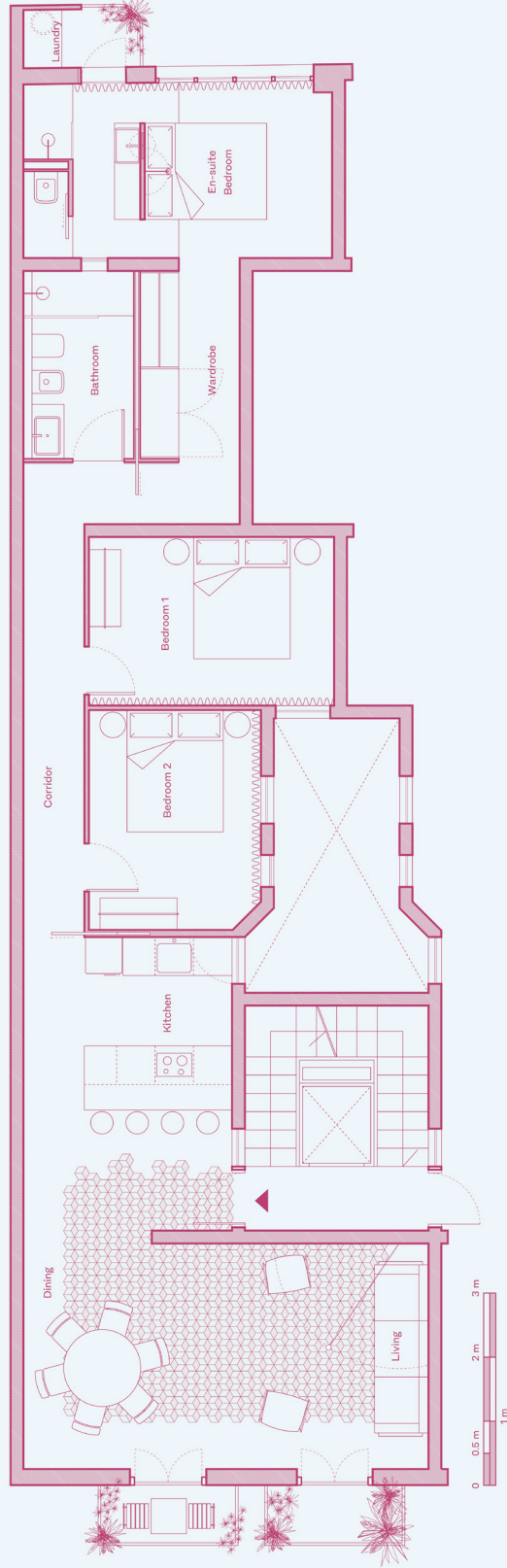
Una estética de inspiración mediterránea caracteriza toda la planta, con una combinación de colores en parte sugerida por los elementos originales - como los marcos de las ventanas de madera color amaranto de la fachada - y dominada por el blanco y los tonos pastel.

Grandes lienzos de Piero Serboli dominan la sala de estar y la suite, ofreciendo un imaginario mediterráneo y colorido.

Barcelona 2015  Serboli Bureau

Tyche, Apt.

Project: Tyche, Apt.
Plan

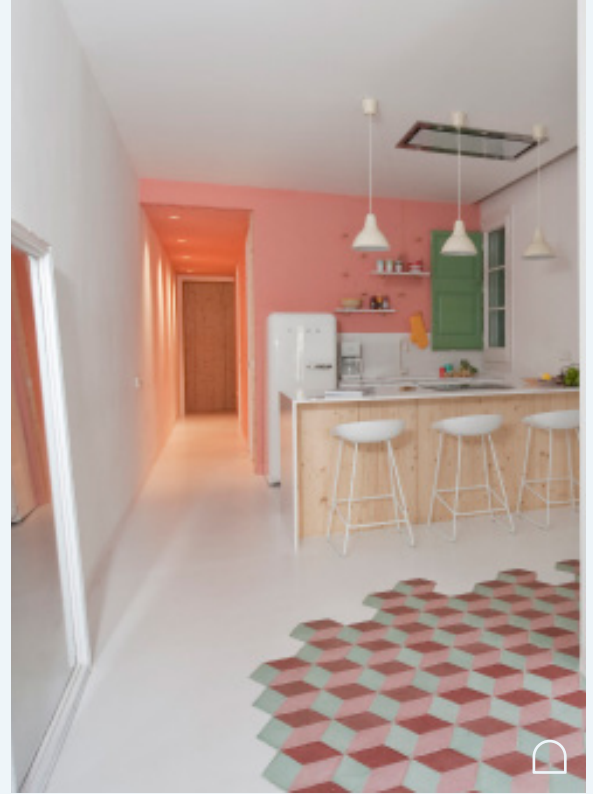


Project: Tyche, Apt.
Living, Dining and Kitchen Space / Custom made tiles



**Tyche,
Apt.**

Project: Tyche, Apt.
Dining and Kitchen Space / Living Space



Tyche, Apt.

Project: Tyche, Apt.
Kitchen Space



Tyche, Apt.



Project: Tyche, Apt.
En-Suite Bedroom / Wardrobe and Details



Tyche, Apt.